

LITEX SIENINIŲ PLOKŠČIŲ SURINKIMAS

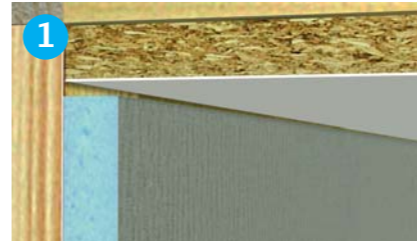
Litex plokštės:
Plokštės yra nepraleidžiančios drėgmės, tinkamos klijuoti plyteles vonioje ir drėgnose patalpose.

Nereikia padengti apsaugine plėvele. Litex plokščių išmatavimai 60x244 cm storis 13, 20, 30, 50 ir 75 mm.

Plokštės svoris: 13 mm 1,8 kg
20 mm 2,4 kg
30 mm 2,9 kg
50 mm 3,8 kg
75 mm 5,3 kg



Montuojamas prie sienos vertikaliai arba horizontaliai



Atstumas iki lubų ir gretimos sienos – ne mažiau kaip 5 mm.



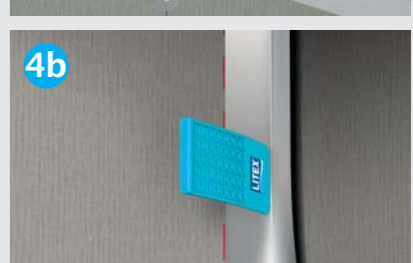
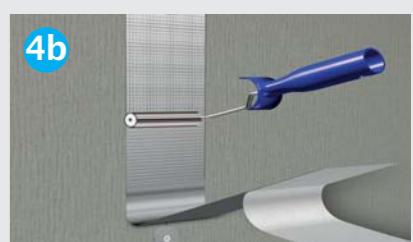
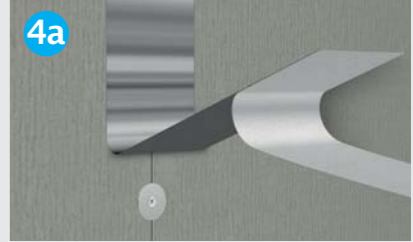
Įsukami į plokštę varžtai gali būti pakeisti punktiniais kljais, taip kad siūles būtų galima užsandarinti.

Paviršius	Tvirtinimo varžto ilgis	Plokštės storis ir tarpai tarp varžtų
• Greitai paruoštas paviršius (šiuurkštus, kt.)	• Litex plokštės storis + neapdorota plokštė + 5 mm	• 13 mm Litex plokštė: 25 cm plokštės sujungimuose + 3-4 varžtai su poveržle per plokštės vidurį. • 20 mm Litex plokštė: 30 cm sujungimuose. • 30 mm Litex plokštė: 40 cm sujungimuose (per siūles).
• Medinis paviršius	• Litex plokštės storis + 20 mm	• 13 mm Litex plokštė 25 cm plokštės sujungimuose + 3-4 varžtai su poveržle per plokštės vidurį. • 20 mm Litex plokštė: 30 cm sujungimuose. • 30 mm Litex plokštė: 40 cm sujungimuose
• Plieninis paviršius	• Įsukami varžtai aštria viršūne Litex plokštėje + 5-10 mm	• 13 mm Litex plokštė 25 cm plokštės sujungimuose + 3-4 varžtai su poveržle per plokštės vidurį. • 20 mm Litex plokštė: 30 cm sujungimuose (per siūles). • 30 mm Litex plokštė: 40 cm sujungimuose, taip pat plokštės viduryje, viršuje ir apačioje. Varžtai sukami iš apačios į viršų arba atvirkščiai.

Detalesnės informacijos ieškokite: www.litex.no/monteringsanvisning

SUJUNGIMŲ SANDARINIMAS

1: Litex lipni sandarinimo juosta



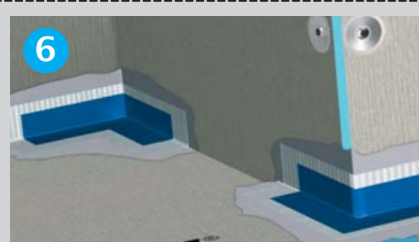
Litex lipni sandarinimo juosta, naudojama sienų jungtims, sienų kampams ir ant tvirtinimo varžtų (juostos NENAUDOKITE jungčiai tarp sienų/grindų).
Sutepimo plėvelė (Membrana) neturėtų būti naudojama ant lipnios juostos.

- Montuojant rekomenduojama virš 15°C kambario temperatūra.
- Įsitinkite, kad prieš klijuojant plyteles juostoje nebūtų oro burbulų arba neprisiklijavusių kraštų.
- Tvirtam priklijavimui naudokite, pvz. plastikinį ledo grandiklį arba bet kokį volelį.
- Montuojant venkite dulkių patalpoje.

2: Litex pluoštinė sandarinimo juosta arba Litex gumuota sandarinimo juosta

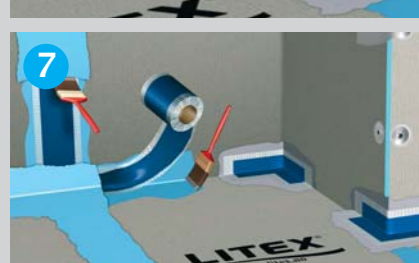


Litex pluoštinė sujungimo juosta arba Litex gumuota sujungimo juosta naudojama sujungimui ir varžtų skylėms, jos montuojamos šlapias ant šlapio su sutepama (ištepama) plėvele (membrana). Plėvelę virš sujungimo ištepkite ir įsitinkite, kad sujungimas būtų uždengtas.
Litex gumuota sujungimo juosta rekomenduojama naudoti drėgnose zonose.

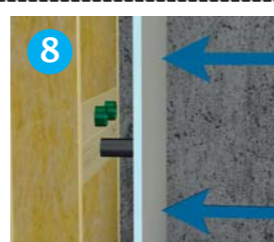
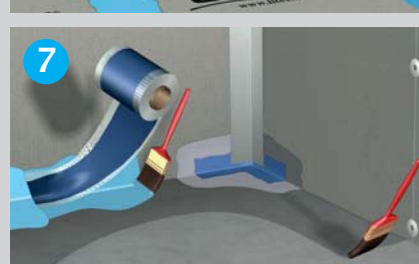


SIENA/GRINDYS

Litex kampo manžetai priklijuojami prie Litex plokštės su Litex montavimo kljais ir prispaudžiami ištepama plėvele (membrana).



Litex sujungimui naudojama juosta tarp grindų/sienų, siekiant apsaugoti nuo didelio vandens kiekio ir kad nesikaupytų vanduo. Užtepti skystą membraną, spaudžiant juosteles stipriai žemyn ir tada dar kartą užtepti membranos sluoksnį. Atminkite, kad vertikali juostos persidengia 20 mm link horizontalus perėjimo. Montuokite Litex gumuota sujungimo juosta su uždengimu prie Litex gumuotų kampo manžetų (Klijuojama guma sujungiama galais kampe). Litex gumuota sandarinimo juosta turi persidengti 20 mm vertikalia kryptimi su savaime prisiklijuojančia sujungimo juosta. Atminkite, kad betoninės grindys turi būti nugaruntuotos prieš sandarinant sujungimą su grindimis.



VAMZDŽIAI/PLYTELĖS

Anga vamzdžiui/kanalizacijai: nustatykite tikslią vamzdžių ir kanalizacionos vietą. Laikykite Litex plokštę ir pažymėkite vietas. Išpjaukite skylę įrankiu arba universaliu peiliu.



Vamzdis/kanalizacija: Vamzdžio išgrąža su vamzdis vamzdyje sistema montuojama taip, kad mova išlystų (išsikištų) 1-2 mm virš jau priklijuotų plytelių. Litex vamzdžių manžetas klijuojamas prie Litex plokštės Litex montavimo kljais. Manžetą prispauskite, paviršių išlyginkite taip, kad manžetas gerai suliptų su montavimo kljais. Kljams išdžiūvus manžetas padengiamas ištepama plėvele (membrana).

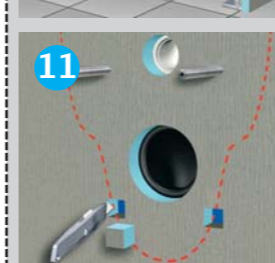


Plytelėmis išklotos sienos: Užbaigtos montuoti Litex plokštės padengiamos plytelių kljais ir suklijuojamos plytelės. Norint išvengti varžtų gręžimo plytelėse montuojant rankšluosčių laikiklius ir kitą lengvesnę įrangą, be kita ko, naudojami Litex montavimo kljai.

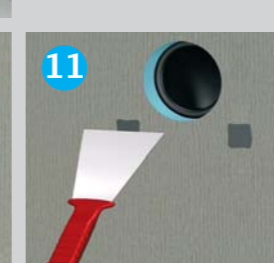


ANT SIENOS KABINAMAS UNITAZAS

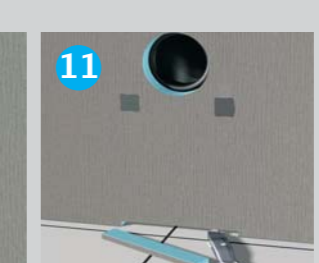
Ant sienos kabinamo unitazo montavimo rėmas montuojamas ant užbaigtos (paruoštos) Litex plokštės. Litex plokštės klijuojamos tiesiai prie sienos remo naudojant Litex montavimo kljais. Litex 20 mm plokštė naudojama su montavimo rėmu maks. 60 cm. Unitazą rekomenduojame įrengti laikantis gamintojo instrukcijų. Kabinamas ant sienos unitazas turi būti montuojamas ant viską uždengiančios plėvės (membranos), kad, esant nuotėkiui, žala būtų kuo mažesnė.



Pastiprinimas turi būti įrengtas taip, kad susijungimo tašką tarp skersinio ir porceliano būtų galima nupjauti. 2x2 cm dydžio kvadratas išpjaujamas ir užpildomas plytelių kljais/cementu. Susijungimo taškas priklauso nuo unitazo tipo ir rėmų. Punktyrinė linija rodo unitazo matmenis.

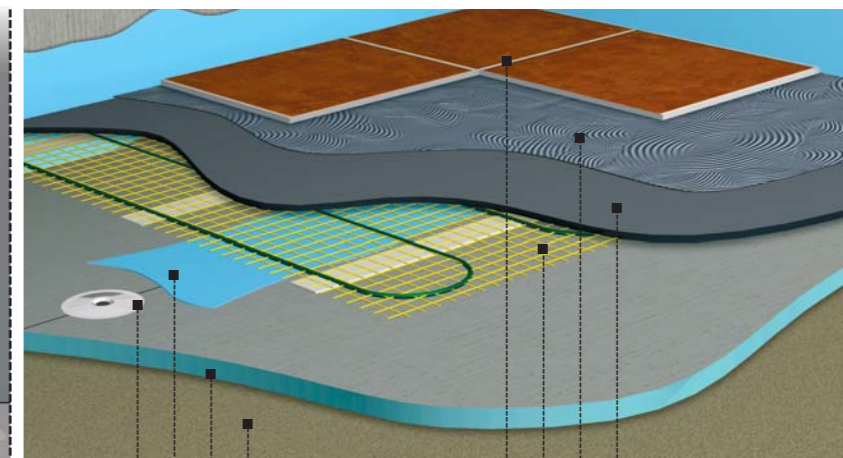
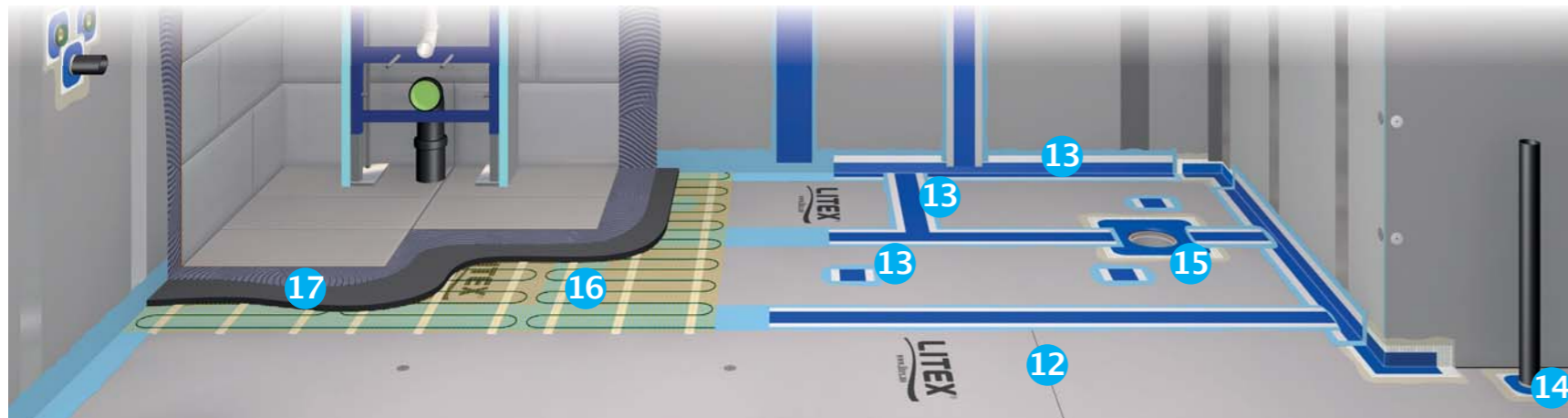


Pastiprinimas (sustiprinimas, papildomas tvirtinimas) užpildomas plytelių kljais arba cementu.



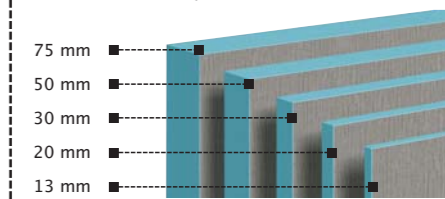
Drenažo angos turėtų būti išpjautos perėjime tarp grindų ir plokštės tam, kad užtikrintų bet kokio vandens nutekėjimo aptikimą.



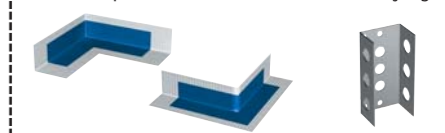


LITEX PRODUKTAI:

Litex membraninės plokštės



Litex kampiniai



Litex U-jungtis

Litex apvadas



Litex tarpiklis nusausinimui formavimui

Litex universalus tarpiklis nusausinimui

Litex lipni sandarinimo juostelė



Litex sujungimo juostelė

Litex guminė sandarinimo juostelė

Litex varžtas



Litex montavimo plokštelė

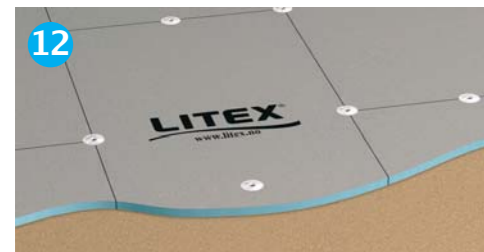
Litex sraigtinis varžtas/dušo sistemai

Litex volėlis

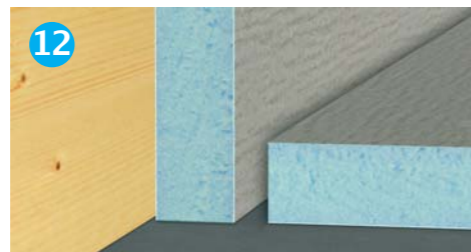


Litex klijai

MONTUOJAMOS LITEX GRINDŲ PLOKŠTĖS



Litex grindų plokštės montuojamos ant visiškai lygaus ir stabilaus paviršiaus. Rekomenduojamas Litex grindų plokštės minimalus storis yra 20 mm. Nuolydį rekomenduojame įrengti po grindimis. Litex plokštės yra atsparios difuzijai ir kitokios drėgmei atsparaus plastiko ar sutepimo plėvelės naudojimas nereikalingas.



Padėkite plokštes ant medinių grindų, tačiau išitinkite, kad atstumas nuo sienos yra bent 5 mm. Litex plokštės montuojamos srieginiais varžtais ant laikančiosios plokštės. Jungčių vietoje varžtai išdėstomi 250 mm atstumu, taip pat naudojami 4-5 varžtai viduryje plokštės. Varžto ilgis = Litex plokštės storis + 25 mm. Dideliuose plotuose plokštės montuojamos sujungimais su 600 mm sandarinimu. Patalpoje, kur grindys iš lentų, Litex plokštės turi būti dedamos skersai ant grindų su sujungimu su 600 mm sandarinimu.

Ant betoninių grindų

Litex plokštes klijuokite Litex klijais, plytelių klijais ar mažai besiplečiančiomis putomis. Betonas turi būti paruoštas prieš klijavimą. Užbaigti įsukant 2-3 Litex plokščių varžtus viduryje.

KAMPŲ IR PERĖJIMŲ SANDARINIMAS



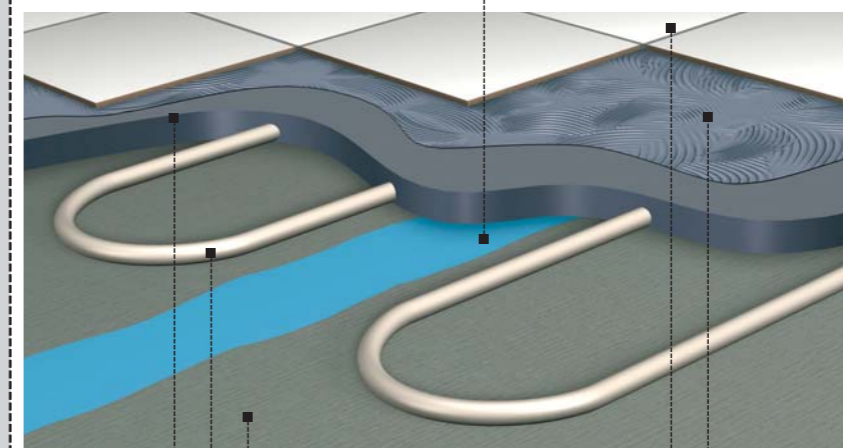
Surenkamieji vidaus ir išoriniai kampai suklijuojami Litex klijais ir padengti sutepimo plėve (membrana). Jungčių ir varžtų skylės sutepiti membrana, tada ant šlapios plėvelės dedamas Litex Strip Fiber juosta arba Litex gumuota juosta. Gerai ištepiti plėvę (membrana) šlapias šlapiame. Atminkite, kad vertikalios juostos turi persidengti 20 mm su horizontaliu sujungimu. Užsandarinkite visas grindų / sienos, sujungimų, varžtų jungtis ir perėjimus tarp skirtingų medžiagų su Litex gumuota sandarinimo juosta ir sutepimo plėve (membrana).

Naudokite **Litex gumuotą juostą** grindų ir sienos sujungimuose ir tose vietose, kuriose yra didelis vandens kiekis. Tokiu būdu apsaugosite jas nuo cheminių medžiagų ir ploviklių, gadinančių gumą ir mažinančių lankstumą. Litex gumuota sandarinimo juosta yra labai lanksti ir prisitaiko prie paviršiaus.

Nepamirškite, kad dedant Litex gumuotą sandarinimo juostą, ji turi būti užleista ant Litex gumuotų kampų manžetų.

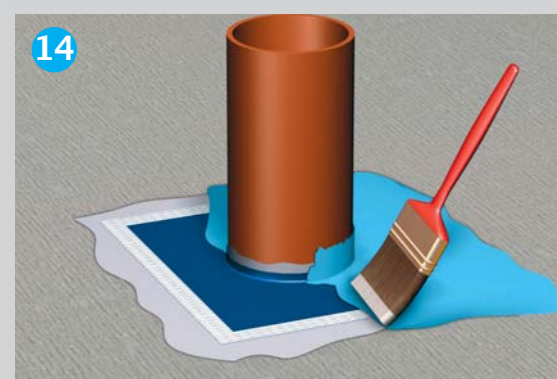
EL. ŠILDYMO KABELIAI

- Stabiliai laikosi ant grindų
- Litex gali būti naudojamas daugelio storio
- Sandarinimo jungčių ir varžtų skylės
- Litex montavimo plokštė
- Modeliavimo junginys, atsparus vandeniui
- Plytelių klijai
- Šildymo kabelis iki 10 W/1 m tiesiogiai per Litex plokštę
- Plytelės



VANDENS ŠILDYMAS

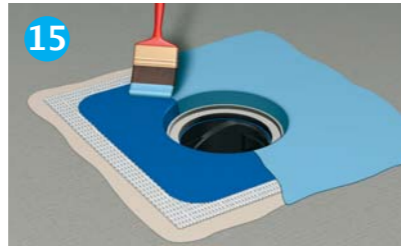
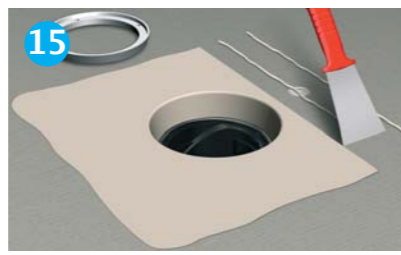
- Litex plokštė ant stabiliaus paviršiaus
- Vandentiekio vamzdžiai ir kiti tvirtinimo prietaisai laikikliai klijuojami prie Litex plokštės. Užsandarinkite vamzdžius Litex 8 mm juosta ir Litex plokštė.
- Virš vandentiekio vamzdžio esantis betono liejinys, 12 iki 15 mm storio, sulaikantis vandenį
- Plytelių klijai
- Plytelės



NUTEKĖJIMO VAMZDŽIO MANŽETO MONTAVIMAS

Su mentele aplink nutekėjimo vamzdį užtepkite Litex klijų. Ištraukite Litex 65 mm vamzdžio alkūnę ir paspauskite žemyn paviršiu, taip, kad alkūnė gerai sukibtų su klijais.

Klijams išdžiūvus, alkūnę padengti sutepimo plėve (membrana).

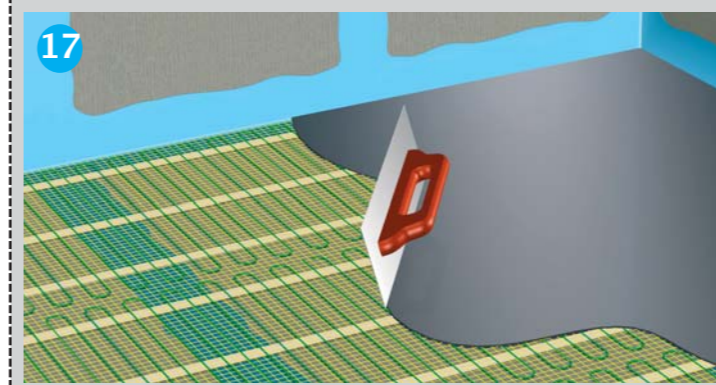
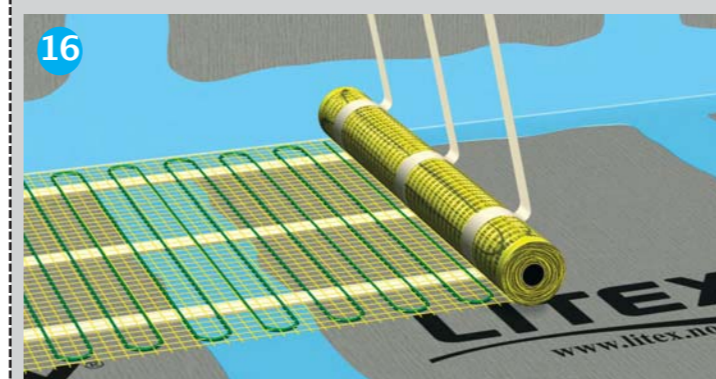


NUOTEKĖJIMO MONTAVIMAS

Nutekėjimas: gali būti įdiegta viename lygyje su grindimis arba su Litex plokštė. Litex profiliuotas nutekėjimo alkūnės naudojamos su Litex 20 mm plokštėmis. Nutekėjimo anga turėtų būti viename lygyje su grindimis. Kitokio storio Litex arba esant kitokiems nutekėjimo angų tipams naudojamos Litex universalios plokštės. Aplink nutekėjimo angą plokštė gali būti išista arba jungta. Dauguma žinomų firmų nutekėjimo (nutekėjimo) sistemų galima saugiai surinkti naudojant Litex plokštes. Laikykitės gamintojo nurodymų.

Kanalizacijos alkūnės prijungimas: keturiais varžtais su poveržle pritvirtinkite alkūnę. Nuimkite tvirtinimo žiedą ir užtepkite Litex montavimo klijų aplink, maždaug 2 cm didesniu pločiu nei alkūnės nutekėjimo sritis. Pritvirtinkite nutekėjimo alkūnę klijais ir paskirstykite klijus tolygiai aplink alkūnės sutvirtinimą. Išitinkite, kad klijai tvirtai laiko alkūnę. Užtepkite klijų žemyn alkūnė link O-žiedo ir nutekėjimo viršuje. Spauskite žemyn tvirtinimo žiedą ir priveržkite.

Kanalizacijos alkūnės sandarinimas: leiskite klijams nudžiūti, o likusią grindų dalį sumontuokite. Sutepkite nutekėjimo alkūnės viršų membrana ir maždaug 2 cm aplink. Laikykitės gamintojo nurodymų montuodami nutekėjimą.



ŠILDYMO KABELIAI TIESIOGIAI ANT LITEX PLOKŠTĖS

Šildymo kabeliai su iki 10 W vienam metrui / 80-120 W vienam m2 (temperatūra mažesnė nei 70 laipsnių) gali būti montuojami tiesiai ant Litex plokštės. Dedami šildymo kabeliai gali būti su tinkleliu arba juostomis, kurie priklijuojami prie Litex plokštės. Šildymo kabelius įrenginėkite laikydamiesi gamintojo instrukcijų.

BETONAS

Išlyginimui naudokite Hey'di Flytstøp, Laticrete Flytstøp, Weber Støpemørtel Bad ar kitų firmų atsparų vandeniui skiedinį. Skiedinys naudojamas laikantis gamintojo instrukcijų.

Dušo vandens nutekėjimo zonoje ant vonios betono visuomet dengiama sutepamoji plėvė (membrana). Naudojant tradicinius išlyginimo betonus, kurie netoleruoja vandens, visas jų paviršius turi būti padengtas plėve (membrana).

Nutekėjimo (sutekėjimo) nuolydį rekomenduojame įrengti po grindimis (grindyse). Neužmirškite nuvalyti pagrindo, siekiant užtikrinti gerą sukibimą.